



Horizontal line

Vertical line

Horizontal line

Horizontal line

Vertical line

Horizontal line

Horizontal line

Vertical line

Horizontal line

Horizontal line

Vertical line

Horizontal line

Horizontal line

Vertical line

Horizontal line

Horizontal line

Vertical line

Horizontal line

Horizontal line

Vertical line

Horizontal line

Horizontal line

Vertical line

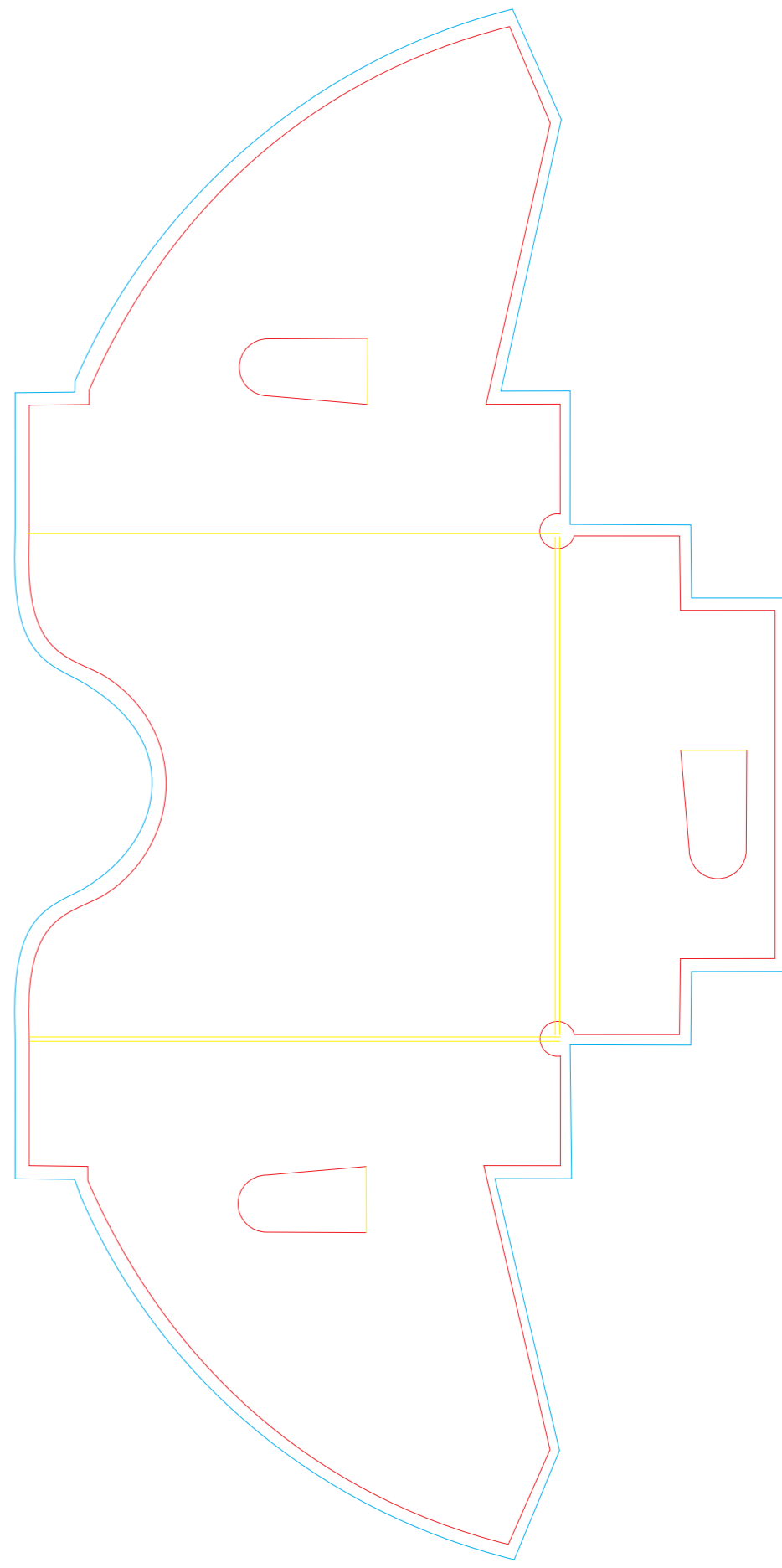
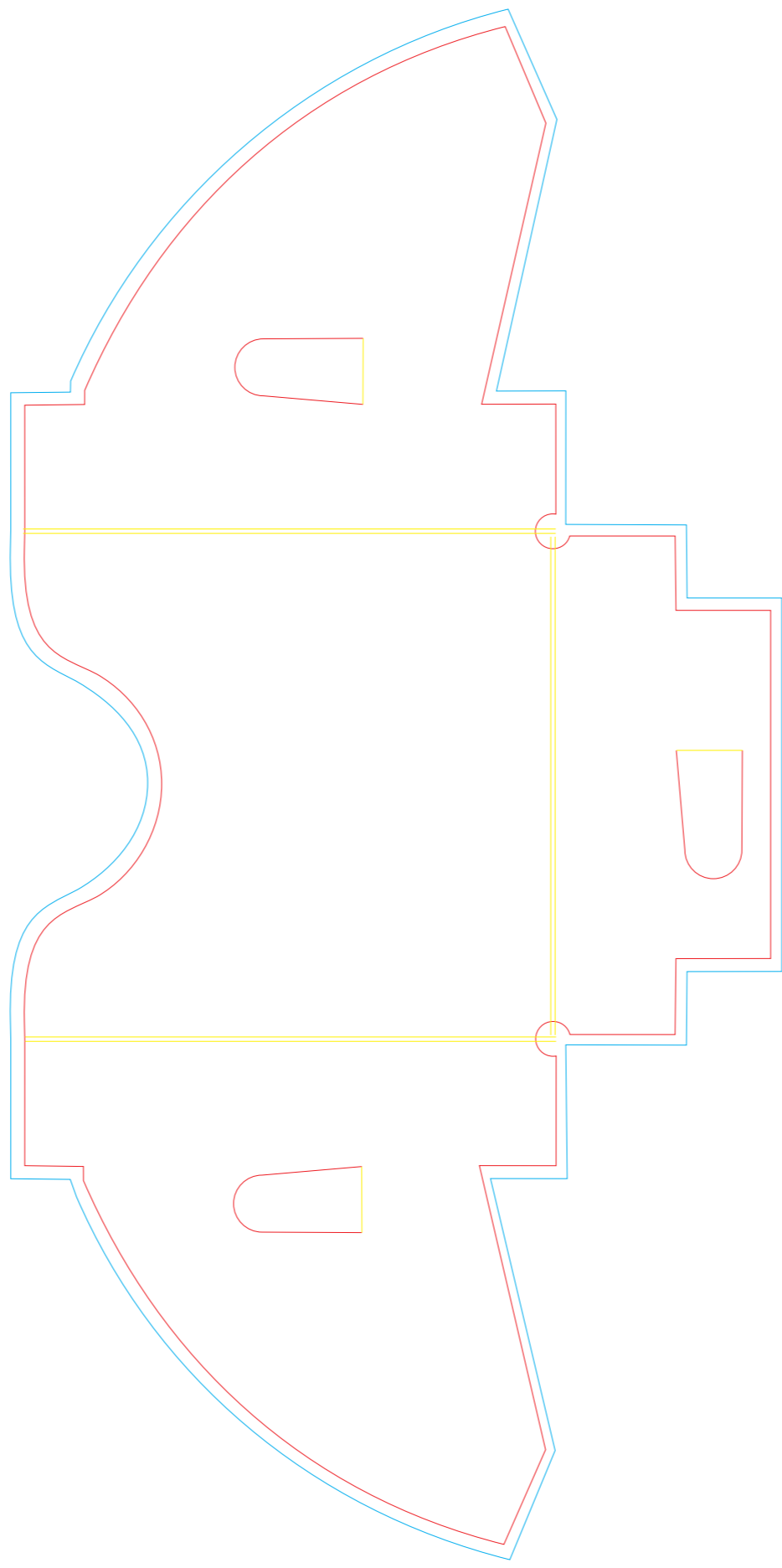
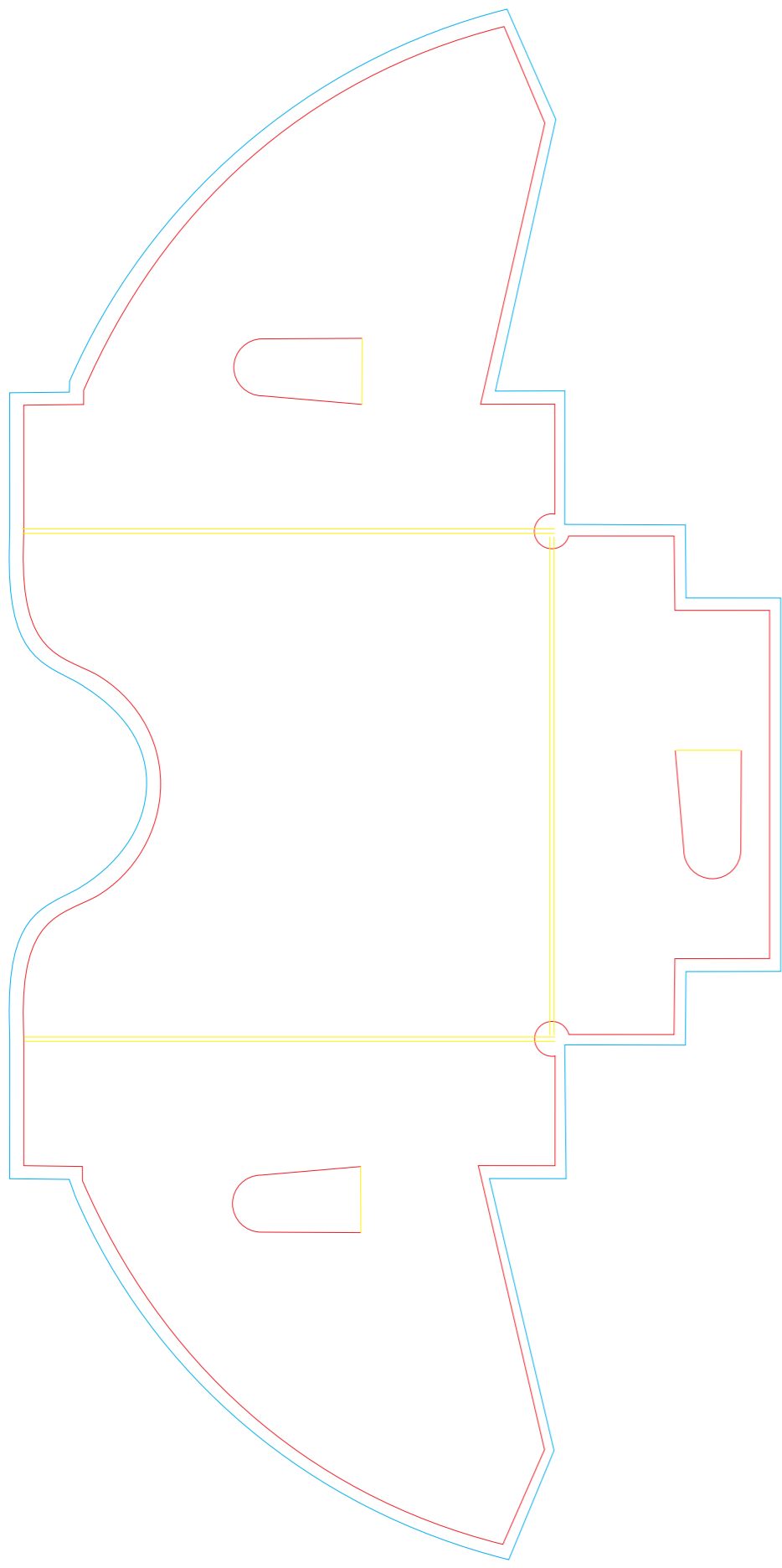
Horizontal line

Horizontal line

Vertical line

Horizontal line





INSTRUCCIÓN



Área del proyecto con sangría

Normalmente una curva cerrada que puede servir para recorte.
No se debe colocar gráfica fuera de esta línea.



Área de pieza. Línea de corte. Línea de estampado.

Esta línea siempre da imagen final de pieza con todas las ventanas, cortes y recortes por dentro.
En trabajos que exigen diseño de corte adjunto hay que colocarla en éste diseño.



Área de diseño seguro de imagen

Aquí puede colocar elementos importantes con seguridad
(no se cortarán ni se colocarán demasiado cerca del borde de pieza / hendido)



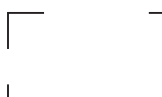
Líneas de doblar / hendido

No hay que hacer bordes de color ni gradientes nítidos en líneas de hendido. Alejar elementos importantes de línea de hendido 3-5 mm. En trabajos que exigen diseño de corte adjunto hay que colocarla en éste diseño.



Marcas de corte

No borrar el proyecto!



Rincones de ajuste manual de impresión

No borrar el proyecto! En trabajos que exigen diseño de líneas de corte hay que colocarlas en el proyecto gráfico y en líneas de corte / recorte.



Marcadores de ajuste automático de la impresión

No borrar el proyecto! En trabajos que exigen diseño de líneas de corte hay que colocarlas en el proyecto gráfico y en líneas de corte / recorte.



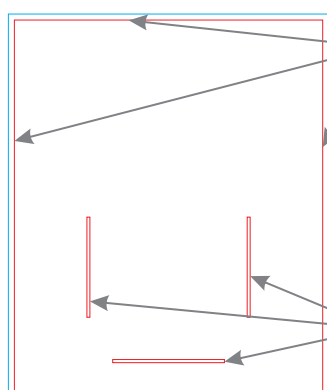
Marcadores de orden en plantillas de varias páginas.

Observaciones:

- No hay que cambiar el tamaño de la página ni la disposición de plantilla en ella.
- No cambiar la disposición de los elementos negros (registros, marcadores, texto).
- Recuerda borrar los restantes elementos de plantilla del diseño gráfico (para que no se impriman).

ACLARACIONES ADICIONALES

Parte trasera

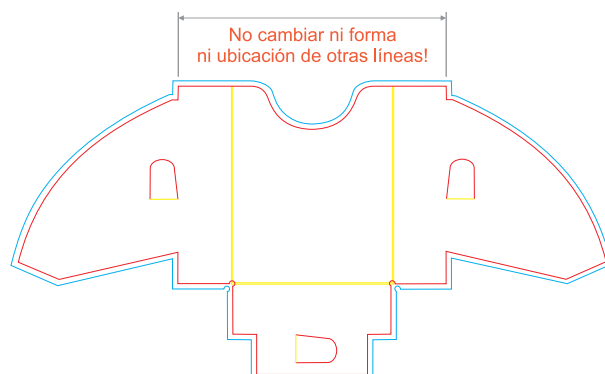


Se puede formar libremente el contorno exterior de los dos lados y de la parte de arriba sin exceder el área de impresión.

Do not change the relative position of the three rectangles (they must only be moved as a group). Changing their position upwards or downwards will alter the angle between the holder and the base

Casilla

Puede modificar esta parte de la línea según su proyecto



No cambiar ni forma ni ubicación de otras líneas!